



Panoràmica aèria de l'itinerari, on s'aprecia l'entramat de fileres d'arbres de les closos i la forma sinuosa dels estanys. Al fons, Castelló d'Empúries.

Un camí entre closos, llanes, recs i estanys.

El Parc Natural dels Aiguamolls de l'Empordà protegeix un conjunt de paisatges d'una gran diversitat, que podem descobrir en aquest itinerari.

Les closos, prats de pastura humida voltats de recs de drenatge i tancats (closos) per arbres de ribera, són un dels ambients més genuïns i bells de la zona.

Les llanes (nom local de les llacunes litorals), ocupen antics braços de riu, perpendiculars a la línia de costa, entre les desembocadures de la Muga (al nord) i el Fluvià. L'itinerari ens permet entreveure'n una d'elles -la Massona-, així com admirar el conjunt de l'espai que ocupen, entre sulures, des de l'observatori elevat de la torre Senillosa.

Els recs, com ara el Corredor, que voreja bona part del camí, són d'origen artificial, construïts anys enrera per drenar -assecar- la plana agrícola empordanesa. Això no treu que les seves ribes siguin ombrejats refugi de vida i verd, i que puguin nodrir d'aigua nous estanys i velles llanes, com la pròpia Massona.



La polla blava o gall marí, un dels molts ocells que han retornat als estanys

La singularitat i l'interès d'aquest recorregut, però, rau en molt bona mesura en les infraestructures d'acostament i observació de la natura concebudes paral·lelament al renaixement dels estanys.

Un conjunt d'aguait (terme local per nomenar els observatoris), situats estratègicament, permeten espigar la fauna, sobretot els ocells, sense ser descoberts, i són veritables caixes de sorpreses on val la pena passar-hi llargues, estones.



Sensacions per deixar-se seduir pel paisatge

- La fressa dels ànecs a l'estany del Cortalet a finals d'hivern: els roncs dels roncaires, els xiulets dels xiuladors, el crit aspre dels coll-verds, el rellilar dels xarxets...
- L'olor suau de les flors d'arç blanc a finals de març al bosc de ribera de vora el rec Corredor.
- El so del cloqueig de bec de les cigonyes dels nius estant, entre febrer i abril, prop del Cortalet.
- El raucar ronc i potent de les reinetes, gairebé incoherent amb l'elegància i la fragilitat d'aquestes granotetes verdes i brillants, a la vegetació o dins un aguait mateix.
- La satisfacció per haver vingut de molt bon matí un dia de Setmana Santa quan, ja de tornada, topem amb un grup sorollós de visitants que tot just comença la visita...
- L'emoció abans d'obrir la porta d'un aguait, quan intuïm el munt de sorpreses que ens hi esperen!

Quatre estacions mil descobertes...

Primavera

Al març comença la floració de l'arç blanc a vora el camí i a l'abril els arbres reverdegen i torna l'ombra, ara més agraïda, a l'itinerari. Hi ha un esclat de vida arreu: volen els espiadimonis i les papallones, canten els rossinyols, rauquen les granotes i reinetes, les cigonyes coven als seus nius, ben visibles vora el Cortalet.

Els aiguamolls esdevenen refugi imprescindible per als ocells en migració cap al nord. Al març i l'abril, si la Tramuntana "tanca" els Pirineus, els ocells s'aturen als estanys: limícoles de diverses espècies es concentren a les aiguïes poc



Els lliris grocs, que floreixen al mes d'abril, espurnegen els recs de vora l'itinerari.

Natura a descobrir:

- **Flamencs**, com altres grans camallargs (bernats, capons), poden aparèixer tot l'any, en petits grups
- **Becadells**, menuts ocells limícoles bruns i de bec llarg, freqüents sobretot a l'hivern
- **Gavines**, poden formar estols importants, a l'hivern i en temps de pas. Poden criar a la zona
- **Oca vulgar**, apareix en petits grups, sobretot a l'hivern
- **Anàtides**, presents tot l'any, a l'hivern fan estols de centenars d'individus i espècies diverses
- **Polla blava**, el "gall marí", de bec roig intens, s'amaga prop de les balques, de les quals s'alimenta
- **Limícoles**, nombroses espècies visiten les aiguïes somes a finals d'estiu, inici de tardor i primavera, en pas migratori

- **Corbmarins**, ocells pescadors grans i foscos, s'aturen dalt els arbres i llocs destacats
- **Ànec roncaire**, símbol del Parc, visible a zones d'aiguïes somes sobretot entre febrer i abril
- **Ànecs cabussadors**, presents sobretot a l'hivern, a zones d'aiguïes fondes
- **Arpella**, el gran ocell rapinyaire dels aiguamolls, plana sobre estanys i canyissars
- **Daines**, poden aparèixer a qualsevol indret, i formen ramades de diversos exemplars
- **Lliri groc**, les seves fulles verdes com llances apareixen a la fi de l'hivern i les flors grogues, a l'abril
- **Vaca marinera**, raça autòctona en recuperació, pastura les closos i manté el paisatge obert
- **Cames-llargues**, arriben a la primavera i ocupen les aiguïes somes, on fa el niu
- **Flora mediterrània**, cria a les llanes i a l'hivern sovinteja el golf de Roses
- **Blauet**, bellíssim ocell que espia les seves preses des d'un posader a vora l'aigua.
- **Fredelugues**, presents a l'hivern als camps i llocs inundats, de vegades en estols de centenars
- **Llangardaix verd**, rapinyaire de les zones humides

Tardor

Marxen els ocells nidificants. Al principi de l'estació abunden els limícoles, ara de pas, sobretot allà on l'aigua és soma, com ara als estanys del Matà. Amb les pluges, els estanys s'omplen d'aigua i arriben els ocells aquàtics del nord. Les daines estan en zel, i es veuen mascles de banyam imponent.



Les arpelles es fan més abundants quan arriba la tardor, ja que a banda dels exemplars joves nascuts aquell any, s'afegeixen ocells migradors, sobretot femelles. Segueixen caçant sobre els estanys, ara amb els canyissars ja secs, esgrogueïts.

Estiu

A mesura que l'estiu avança l'esclat de vida primaveral es va apagant. És moment de visitar l'itinerari a primera i darrera hora del dia, per evitar la calor que esclafa l'activitat biològica. Els aiguamolls i l'aigua són en aquest moment més que en cap altre recer de vida: es veuen exemplars joves d'ànecs, fotges, polles d'aigua, cames-llargues, cigonyes...

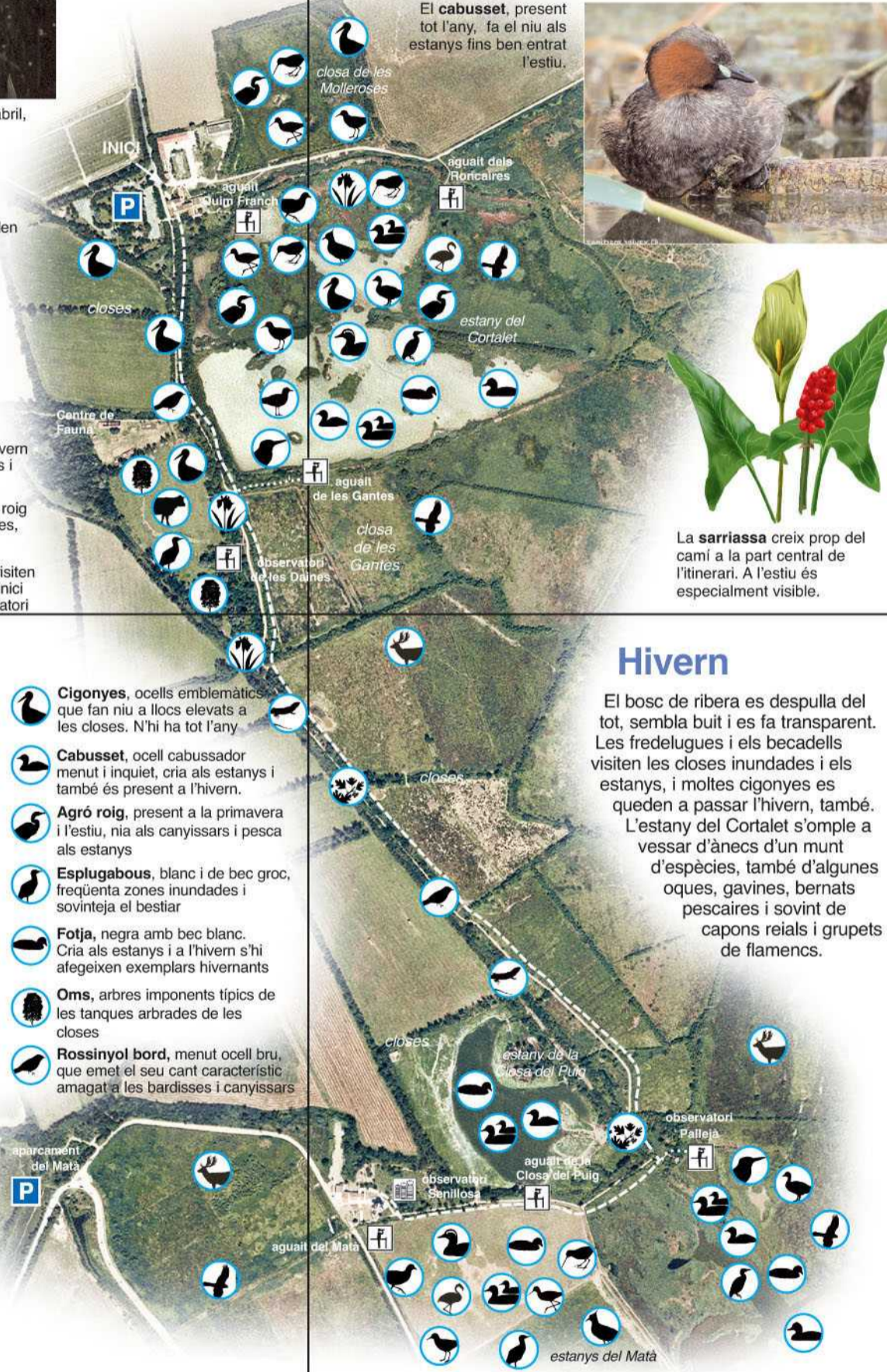


El llangardaix verd o lluert s'amaga entre la vegetació de vora l'itinerari.

També les petites daines es passegen amb les seves mares i es remullen a les aiguïes de l'estany del Cortalet. En aquests temps els estanys i les llanes es van eixugant, i els ocells pescadors, agrons, bernats, martinets i cigonyes, s'afanyen a capturar els peixos, concentrats als darrers bassiols. Amb la fi de l'estiu, arriben els primers migradors del nord, sobretot ocells limícoles.



El cabuset, present tot l'any, fa el niu als estanys fins ben entrat l'estiu.



La sarrissa creix prop del camí a la part central de l'itinerari. A l'estiu és especialment visible.

Hivern

El bosc de ribera es despulla del tot, sembla buit i es fa transparent. Les fredelugues i els becadells visiten les closos inundades i els estanys, i moltes cigonyes es queden a passar l'hivern, també. L'estany del Cortalet s'omple a vessar d'ànecs d'un munt d'espècies, també d'algunes oques, gavines, bernats pescaires i sovint de capons reials i grupets de flamencs.

D'entre la multitud d'espècies d'ànecs presents a l'hivern a l'estany del Cortalet i a la Massona, l'ànec culerot és un dels més vistosos i abundants. També són presents en bon nombre coll-verds i xarxets, així com xiulaires, grisets, cua-llargs i ànecs blancs. A finals de febrer arriben els ànecs roncaires símbol del Parc.

